

Sfériel



Coup double !

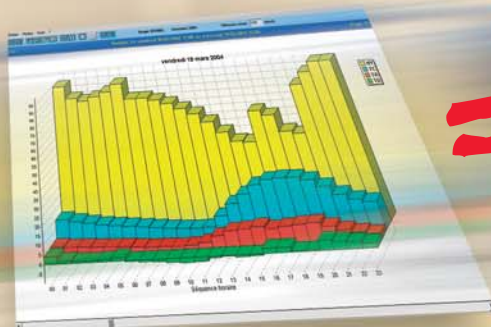
Mesures de trafic et mesures climatiques sur un seul site.

Température de l'air

Température de surface de chaussée

Hygrométrie de l'air

Calcul du point de rosée



RANA, module climatique

Faible encombrement

Faible coût

Profitez de la ligne téléphonique
et de l'alimentation secteur
pour compléter votre station SIREDO
avec des mesures climatiques.

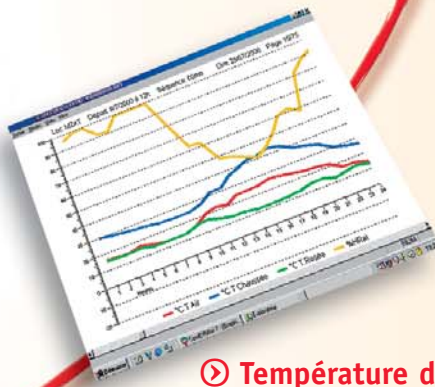


Sonde de chaussée,
installation comme
un sciage de boucle



Éclaireur de modem intégré

Viabilité hivernale Statistiques climatiques



Ⓢ Température de l'air :

-20° à +70° C
précision $\pm 0.5^{\circ}\text{C}$

Ⓢ Température de surface de chaussée :

-20° à +70° C
précision $\pm 0.6^{\circ}\text{C}$

Ⓢ Hygrométrie relative de l'air :

10 à 95%
précision $\pm 2\% \text{RM}$

Ⓢ Calcul du point de rosée :

-20° à +70°
précision $\pm 1^{\circ}\text{C}$



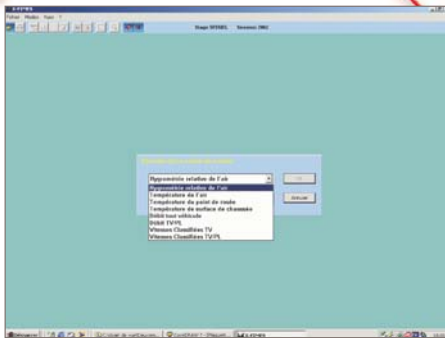
Sonde aérienne avec mini-abri

- Dialogue au protocole TEDI, commandes LCR. Fichiers de type FIME.
- Séquences programmables de 1, 6, 15, 20, 30 et 60 minutes sur une mémoire de 60 000 séquences gérée en fichier tournant.
- Utilisation de la ligne téléphonique et du modem de la station sans gêner les interrogations MELODIE ou Route Plus. Logiciel de recueil et d'exploitation spécifique. (WINNIE/X-FIMES)
- Ce boîtier est alimenté sur le 12V permanent de la station, il consomme moins de 5 mA.
- Extension possible des capteurs pour connexion sur bus RS485
- Version autonome sur option

X-FIMES Exploitation trafic et météo

Fichiers FIMES : Mode 1, 2, 3 et 4
Classification VC,
Débit des stations
Température de l'air,
Hygrométrie,
Température chaussée,
Point de rosée des modules RANA !

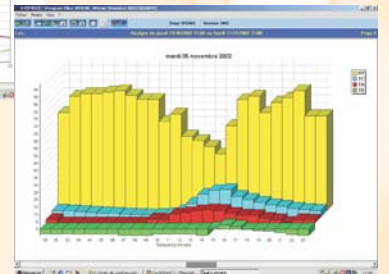
Pour Windows 98, NT, 2000, XP...



Sélection de la mesure



Courbes

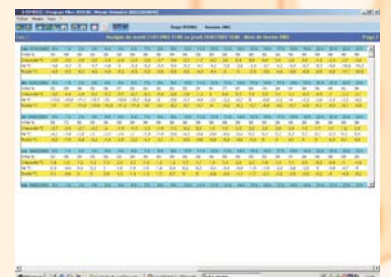


Histogrammes



Vitesse classifiée

⊙ Compatible avec les fichiers FIME compteurs, stations SIREDO et modules RANA (climatique)



Tableaux



Mode 3 : TV/PL

- ⊙ Exploitation ponctuelle
- ⊙ Page de garde
- ⊙ Histogrammes et courbes
- ⊙ Tableaux journaliers, mensuels et statistiques
- ⊙ Choix de la période d'analyse à l'intérieur du fichier FIME

Vous choisissez vous-même la nature de mesure à traiter, vous spécifiez le nom du fichier, X-FIMES s'occupe du reste !