

SAM

Après SIREDO, avec SIREDO...

SAM

STATION FIXE
D'ANALYSE DE TRAFIC



Coiffe solaire avec antennes 3G, GPS et Wi Fi intégrées.



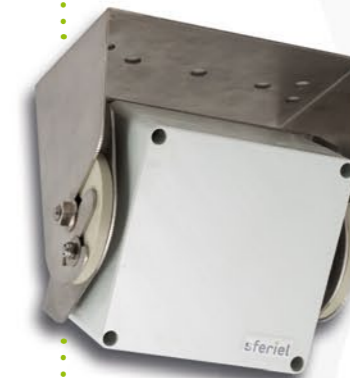
Cœur électronique (alimentation UC et module 3G).



Tablette de contrôle (Wi Fi).



● CAPTEURS sur bus RS 485



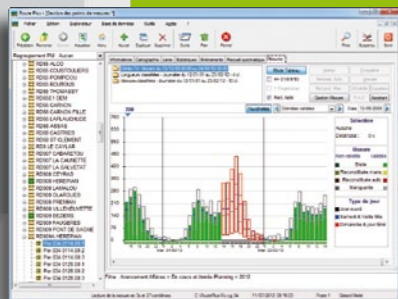
● Capteur radar interne ou externes (jusqu'à 8 radars sur un même câble).



● Détecteur électromagnétique Hilda analysant 4 boucles (jusqu'à 4 détecteurs).



● Futurs capteurs.



Directement intégrable dans la chaîne SIREDO

- Communication **3 G intégrée**
- **Autonomie solaire garantie** sur l'ensemble du territoire
- Géolocalisation et synchronisation **GPS**
- Contrôle des détections et visualisation du trafic sur **tablette Android***
- Maintenance simplifiée :
 - échange de sous-ensembles **sans outils**
 - **auto reconfiguration** de la station

*Tablette Android en option



La station SAM a été conçue par le bureau d'étude de Sfériel.
Cette conception comprend les aspects électroniques, mécaniques et logiciels.

Les stations sont assemblées et testées individuellement par le service
production de Sfériel.



Pour fabriquer les stations SAM,
Sfériel a recours à un certain nombre de fournisseurs
et de sous-traitants qui travaillent à partir des schémas,
plans et fichiers issus du bureau d'étude de Sfériel :

La fabrication des circuits imprimés nus
est exécutée par
FERCILEC
Saint Ferréol d'Auroure (Haute-Loire)

Le brasage des composants
sur ces circuits imprimés est assuré par
**AUVERGNE
ELECTRONIQUE**
Ardes-sur-Couze (Puy-de-Dôme)

Les pièces de tôlerie sont fabriquées par
SOCATOLE
Châteaugay (Puy-de-Dôme)

Les armoires sont percées par
LEGRAND
Limoges (Haute-Vienne)

Les éléments de décor
(face avant et plastron)
sont imprimés par
STIP
Merville (Haute-Garonne)

Les petites pièces mécaniques
sont usinées par
ETS FRANCON
Billom (Puy-de-Dôme)

Les documents commerciaux,
les photos et la façade de décor
sont produits par
**DOUBLE ESPRESSO
PRODUCTIONS**
Romagnat (Puy de Dôme)